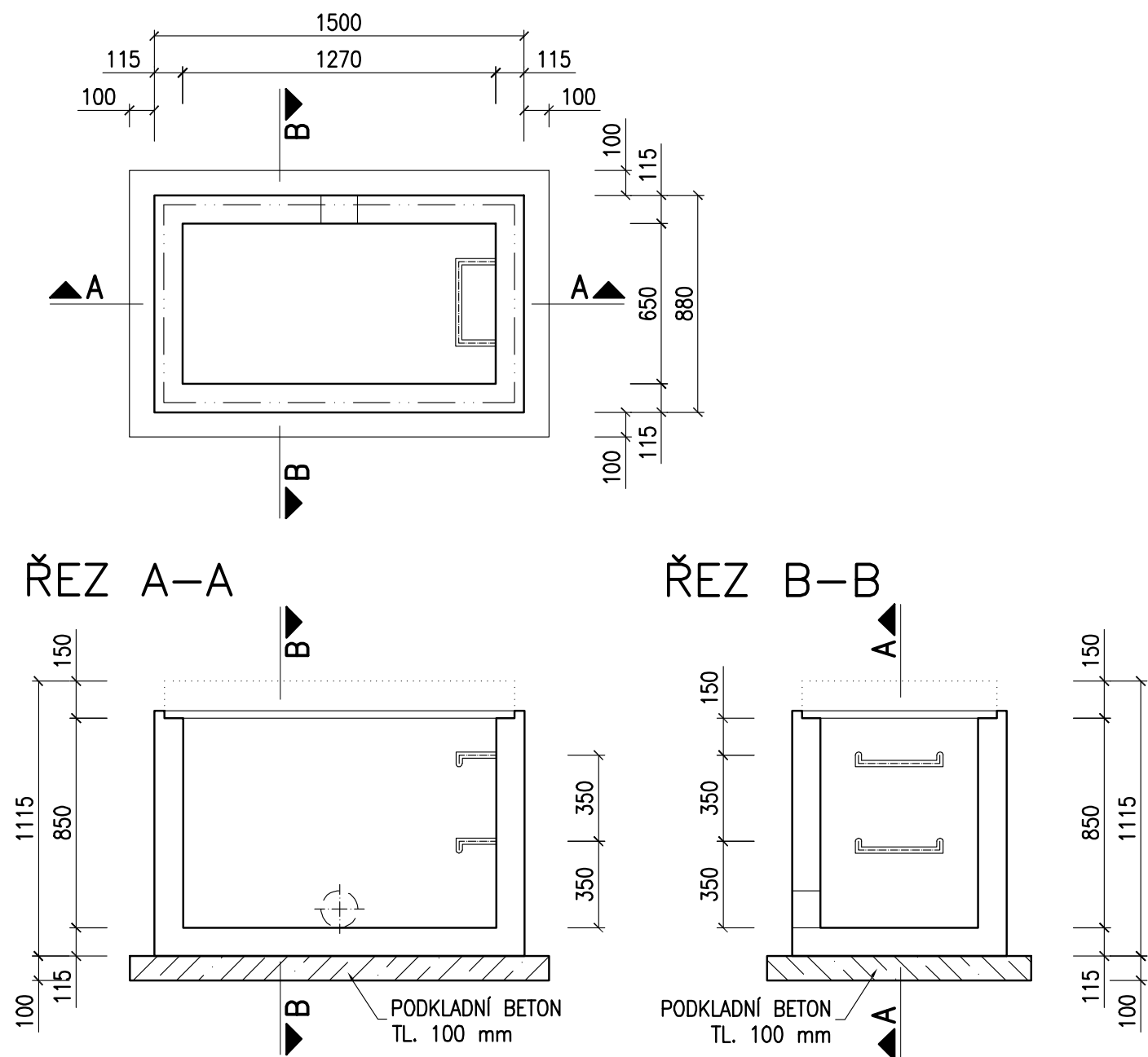


VTOKOVÝ OBJEKT - TVAR

PŮDORYS



POZNÁMKY:

- VTOKOVÉ OBJEKTY BUDOU PROVEDENY JAKO PREFABRIKOVANÉ
- ZKOSENÍ VŠECH OSTRÝCH HRAN 20/20mm, POKUD NENÍ UVEDENO JINAK.
- POČET, VELIKOST A POLOHA PROSTUPŮ BUDE SPECIFIKOVÁNA PŘED VÝROBOU NA ZÁKLADĚ ZAMĚŘENÍ POLOHY STÁVAJÍCÍ KANALIZACE
- VE VTOKOVÝCH OBJEKTECH BUDOU OSAZENA KRAMLOVÁ STUPADLA S OCELOVÝM JÁDREM A PE POVLAKEM DLE EN 13101
- VTOKOVÉ OBJEKTY BUDOU NAHOŘE OSAZENY LITINOVOU MŘÍŽÍ

BETON (ČSN EN 206 a ČSN P 732404)

PREFA VTOKOVÝ OBJEKT C30/37–XF4 (CZ, F.2)–maxCl0,4–Dmax22–S3

TÚ: 0351 Janovice - Domažlice
DÚ: 10 Kout na Šumavě - Domažlice

Výškový systém : Bpv
Souřadnicový systém: S-JTSK

SO 01 Rekonstrukce mostu

Objednatel:



SPRÁVA ŽELEZNIČNÍ DOPRAVNÍ CESTY, s.o.

Dlážděná 1003/7, 110 00 Praha 1 - Nové Město

STAVEBNÍ SPRÁVA ZÁPAD



Sokolovská 278/1955, 190 00 Praha 9 - Libeň

Zhotovitel:



Valbek, spol. s r.o., středisko Plzeň

Parková 1205/ 11
326 00 Plzeň

	Vypracoval	Ing. J. Topič		Zak. číslo	16PL11011
	Zodp. projektant	Ing. T. Mareš		Datum	02/2017
	Tech. kontrola	Ing. R. Vorschneider		Stupeň	PROJEKT
	Akce				Počet formátů
Rekonstrukce mostu v km 26,231 trati Klatovy - Domažlice				Měřítko	1:25
				Č. přílohy	Paré
Zhotovitel: Valbek spol. s r.o. středisko Plzeň Parková 1205/ 11 326 00 Plzeň	Příloha			18	
VTOKOVÝ OBJEKT - TVAR					